

Advanced

Technology



Advanced Technology



RONDA
exo



L'azienda

Nata oltre vent'anni fa all'interno del Gruppo Ronda per soddisfare il bisogno crescente di innovazione e di tecnologia personalizzata, Rondaexo oggi è una realtà industriale consolidata e affidabile, anche se "leggera".

Specializzazione, dinamismo, flessibilità e innovazione sono i suoi segni distintivi che travasa nelle macchine e negli impianti che produce per le lavorazioni della lamiera sottile e pesante ed in tutti i campi dell'industria dove la crescente competitività internazionale richiede tecnologia e innovazione a prezzi "leggeri".

Inserita in un'area che ospita 520 imprese in 7 chilometri quadrati - probabilmente la più alta densità industriale diversificata nel mondo - collegata con le università di Padova, Trento e Verona, Rondaexo può godere delle potenzialità di un parco tecnologico di prim'ordine che le consente di essere sempre sul fronte avanzato della ricerca e dell'innovazione.



Il gruppo

Attiva fin dalla metà degli anni '40, Ronda in origine era un'azienda artigiana. Oggi è una realtà industriale, leader in Europa e presente in tutto il mondo.

Rondaexo è parte integrante e punta tecnologicamente avanzata del Gruppo che è composto dalla Ronda spa specializzata in prodotti in acciaio per il settore bar e ristorazione, Ronda High Tech dedicata a prodotti ad alta tecnologia realizzati con materiali compositi e Inox Tech produttrice di tubi saldati in acciaio di grandi dimensioni.

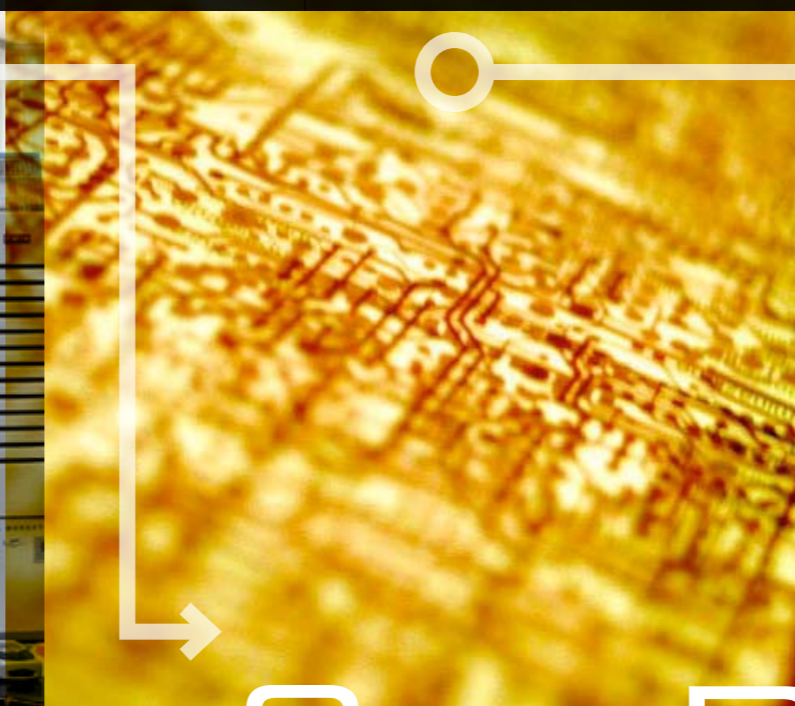
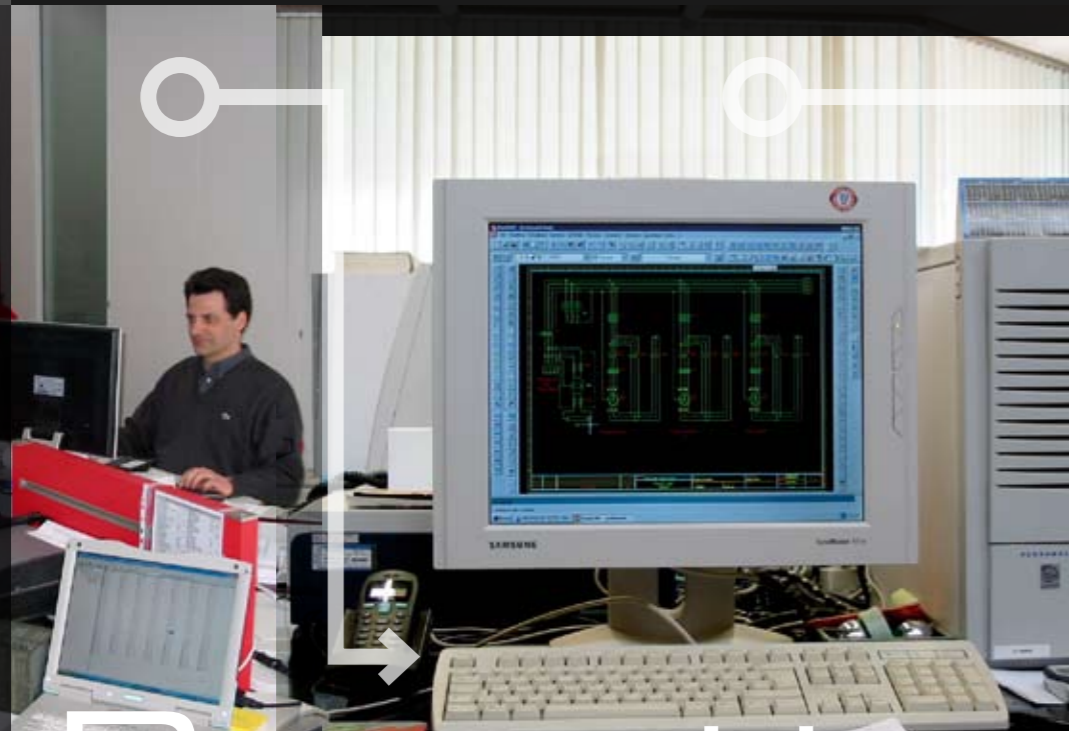


Mission

- Specialisti in mecatronica
- Innovazione nel DNA
- La nostra giovinezza è la nostra forza
- La nostra "leggerezza" è garanzia di prezzi "leggeri"
- L'appartenenza ad un gruppo "pesante" significa affidabilità
- Tecnologia e lavoro MADE IN ITALY

Soluzioni

- Isole robotizzate di cesoiatura
- Impianti automatici di saldatura di telai metallici
- Alimentatore ed asservimenti per presse meccaniche ed oleodinamiche
- Curvatubi orbitali
- Sistema di telecontrollo e sorveglianza di centrali idroelettriche
- Impianti di saldatura ad arco a controllo numerico
- Impianti automatici di ispezione radiografica
- Etichettatrici ad alte prestazioni per l'industria ciclistica
- Sistemi di controllo qualità e selezione in linea per l'industria del legno



Scantonatrice a due stazioni
Impianto per la tranciatura programmabile di figure predefinite su quadrotti di lamiera. Prestazioni elevate di dinamica e precisione grazie alle motorizzazioni digital Siemens Simodrive 611U comandate da PLC.

Progetto & Processo

Ogni progetto prevede una fase di dettagliata pianificazione secondo le regole previste da un processo certificato dove le attività vengono individuate, analizzate e inserite in un time-line che sarà oggetto di costante monitoraggio al fine di assicurare il rispetto della tempistica prefissata e, attraverso l'osservanza scrupolosa di tutti i passaggi, il rispetto dei costi previsti.

- Pianificazione progettuale
- Sviluppo progetto
- Realizzazione impianto
- Test di qualità
- Consegna
- Addestramento utilizzatori
- Controllo a distanza funzionamento
- Servizio post vendita



Pannellatrice

Impianto automatico per la produzione di scatolati metallici controllato da CNC Siemens FMNC su PLC Siemens S7 collegato in rete Profibus a NC per assi oleodinamici Rexroth.

Impianto di formatura lamiera

Linea per la lavorazione dei bordi di lamiere di grosso spessore e lunghezze fino a 12 metri mediante deformazione ad opera di una pressa semovente su rotaie ed asservita da manipolatori. Sistema di controllo costituito da tre PLC Siemens S7 sincronizzati su rete Profibus.

Cesoia Angolare

Impianto per il taglio di lamiere commerciali in quadrotti di varie dimensioni e quantità. Sistema di controllo 'full digital' Siemens Sinumerik 810D collegato in rete Profibus ai dispositivi di regolazione mediante tecniche di periferia decentrata. Un PC collegato all'impianto riceve i dati di produzione trasformandoli, attraverso un programma di nesting ed un postprocessor, nel codice ISO di comando dell'impianto.

Pallettizzatore

Cella robotizzata di fine linea per la palletizzazione di prodotti finiti con programmazione del ciclo di lavoro su modello matematico: il sistema calcola automaticamente le traiettorie del robot partendo dalla composizione desiderata del mosaico di deposito dei prodotti.

Asservimento presse piega

Impianto per la produzione automatica di tubi di lunghezza fino a 12 metri mediante asservimento completo di tre presse piega sincronizzate

Realtà

Rondaexo si avvale di un network di progettisti esperti e altamente specializzati.

Gli impianti vengono costruiti, assemblati e collaudati all'interno del complesso industriale Ronda da un affiatato team di operai e tecnici d'officina che assommano entusiasmo, esperienza e spirito vincente.

Esperienza

In oltre vent'anni di attività Rondaexo ha sviluppato soluzioni su misura in svariati campi di applicazione: meccanica, elettronica, oleodinamica, pneumatica e informatica. Dal mix di queste competenze nasce la tecnologia della Rondaexo per ottenere i migliori risultati sotto il profilo funzionale ed economico.



Garanzia

Qualità

La garanzia tecnica è fornita dai molteplici progetti realizzati per le Aziende del Gruppo e per altre realtà industriali.

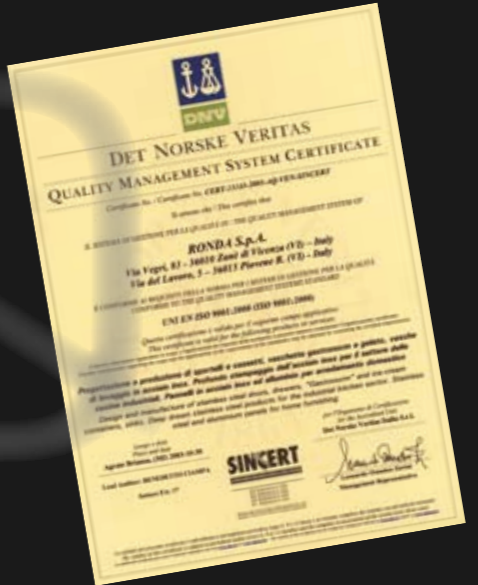
Il prodotti Ronda (elementi in acciaio inox per l'arredamento, vasche, contenitori per la ristorazione e il food-beverage, tubi in acciaio e leghe speciali per gasdotti e oleodotti, articoli in fibre di carbonio come pedivelle e ruote per bici, racchette da tennis, poltroncine, alettoni e altri parti di carrozzeria per vetture di F1) che sono considerati ad alto contenuto tecnologico e vincenti da anni sui mercati mondiali, sono i migliori testimonial delle capacità realizzatrici che Rondaexo può offrire.

La garanzia produttiva e organizzativa la offrono una lunga storia di successi, un capitale umano costituito da oltre 300 dipendenti e una solida struttura economico-finanziaria.

Tutte le Aziende del Gruppo sono certificate e seguono rigorose procedure progettuali e produttive.

Le macchine e gli impianti Rondaexo sono progettati e realizzati per rispondere al meglio alle esigenze di realtà industriali certificate.

COMPANY WITH QUALITY SYSTEM CERTIFIED BY DNV =ISO 9001/2000=



Advanced Technology



Advanced Technology



Ronda Exo • Via Vegri, 83 • 36010 Zané (VI) • ITALY
Tel +39 0445 385600 • Fax +39 0445 385700
www.rondagroup.com • E-mail: info@ronda.it